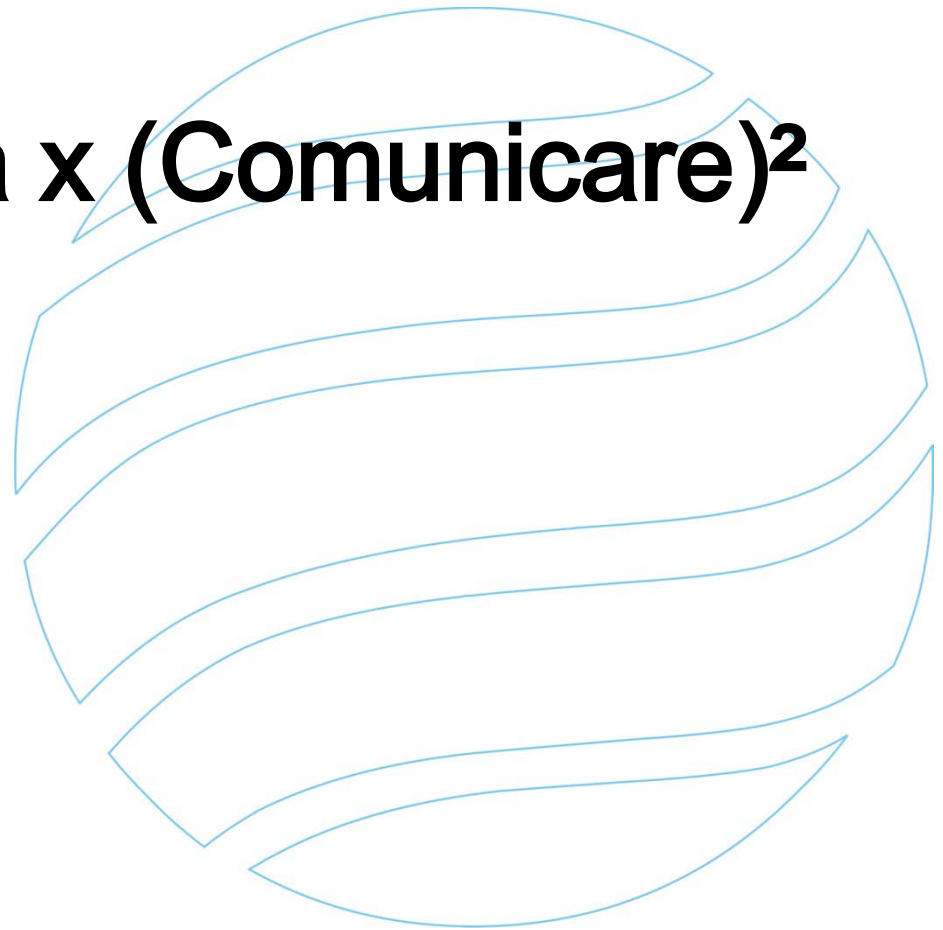


# Organizarea echipelor și grupurilor de lucru

Șef LCDSI  
Elena Zamșa

Sursa: Trainingul “Train the trainer”,  
Wiena, Februarie 2012

**Successul = Performanța x (Comunicare)<sup>2</sup>**



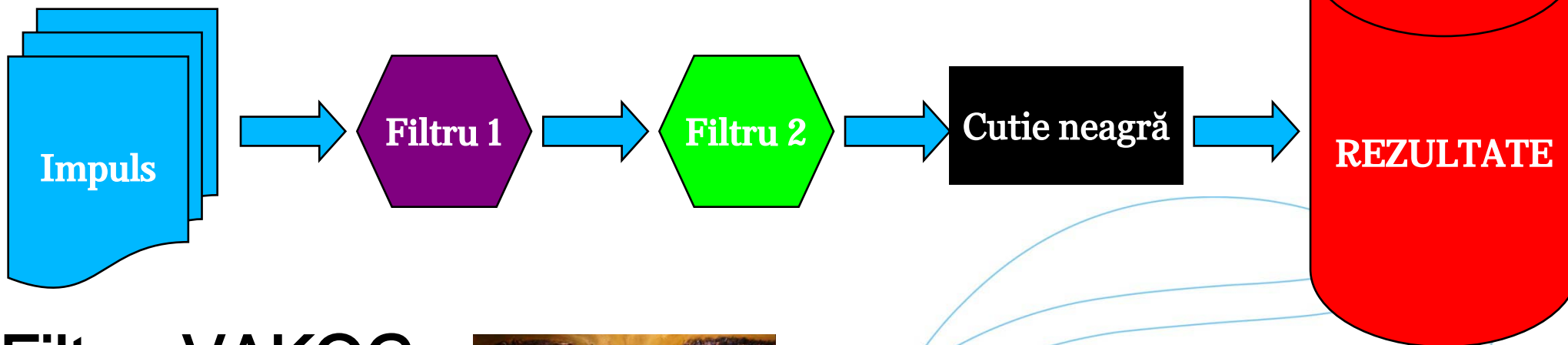
# Constructivism

Fiecare persoană este unică și are un model individual al lumii înconjurătoare



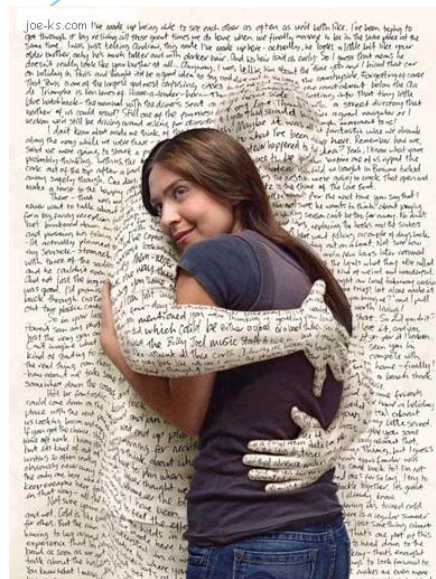
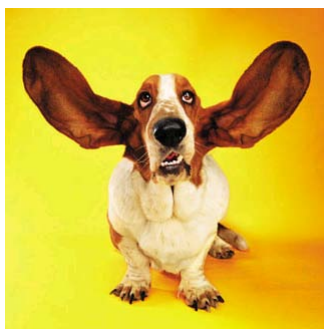


# Cum construim realitatea



## Filtru: VAKOG

- Vizual
- Auditiv
- Kinestetic
- Olfactiv
- Gustativ



# Definiția Grupărilor

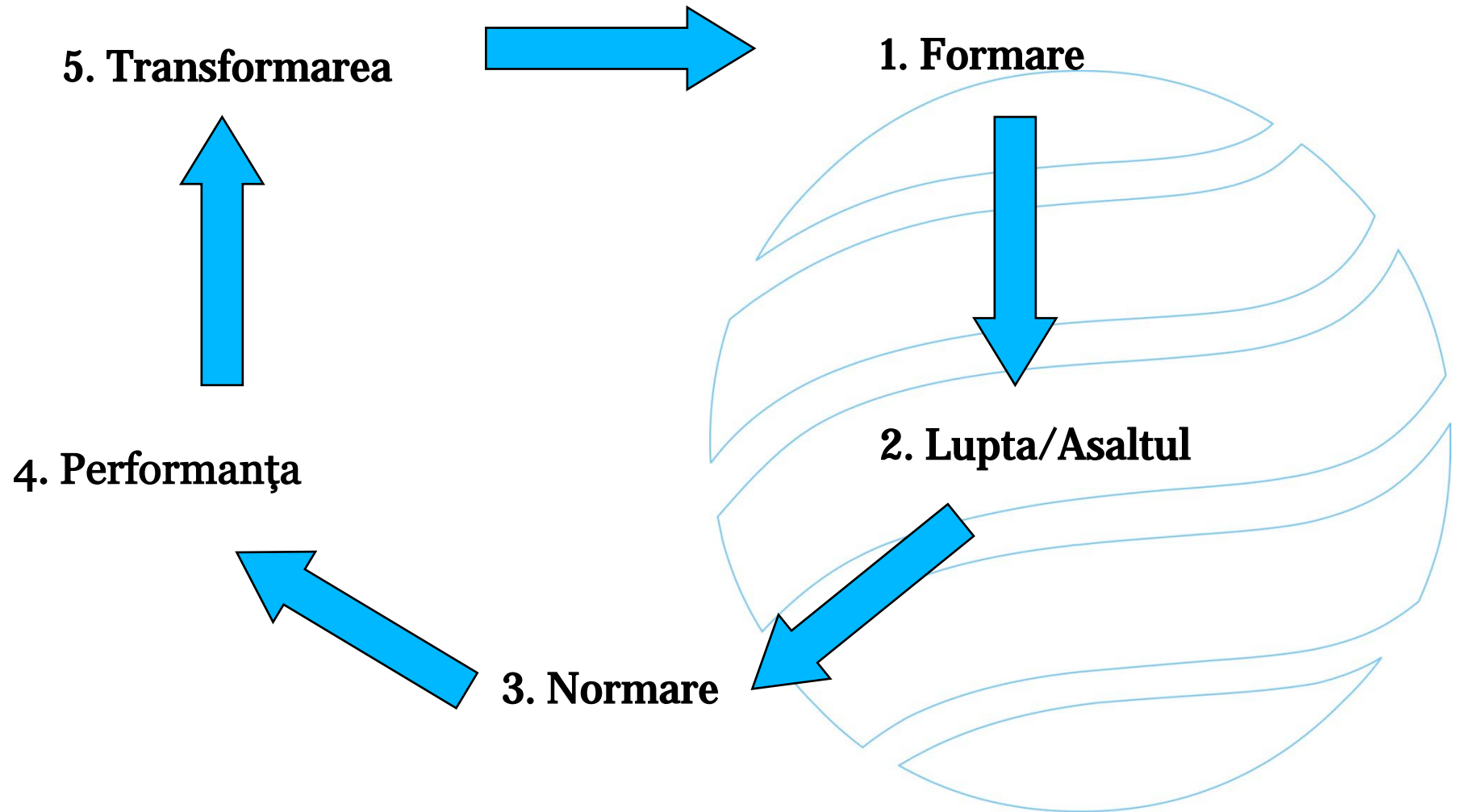
**Mulțime** – oamenii care sunt adunați aleator

**Grup** – o mulțime de oameni care formează o ierarhie sau o structură organizațională

**Echipă** – un grup care urmărește niște scopuri comune

**Formațiune** – o echipă cu scopuri bine definite pentru o perioadă de timp (prezentare, seminar, conferință)

# Fazele dezvoltării grupelor/echipelor



# Formare

**Comportament:** politicos, superficial, căutarea asemănarilor;

**Scopul participantului:**

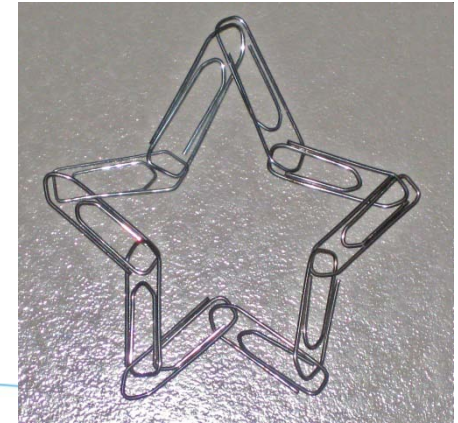
- Crearea unor mecanisme sigure de interacțiune;
- Cine sunt eu în cadrul grupului;

**Sarcina grupului:** de a găsi criteriul de bază de membru (membership) al grupului;

**Scopul Managerului:**

- De a găsi punctele slabe ale participanților (limita lor de infiltrare în grup)
- De a găsi punctele comune, ideile comune într-un grup

**Emoții în grup:** Confuzie, politețe





# Lupta/Asaltul

- Individualii încearcă să-și recapete independența;
- Clarificarea asupra ierarhiei grupului;
- Negativism sau comportament dur – delimitează liderii într-un grup
- **Emoții în grup:** Atacuri deschise sau ascunse



# Normare

- Individualiștii se asociază grupului;
- Rolurile sunt foarte bine determinate;
- Regulile/Legile sunt determinate;
- Grupul este unit pentru a lua decizii comune;
- **Emoții în grup: Înțelegere, Acord, Contract**



# Performanța

- Interpersonal: o legătură mai profundă între membrii grupului;
- Sarcinile pot fi rezolvate în timp, fără stres prin implicarea talentului fiecărui membru;
- Grupul lucrează mai bine decât o persoană individuală;
- Activități coerente;
- **Emoții în grup:**  
Coerență, Cooperare



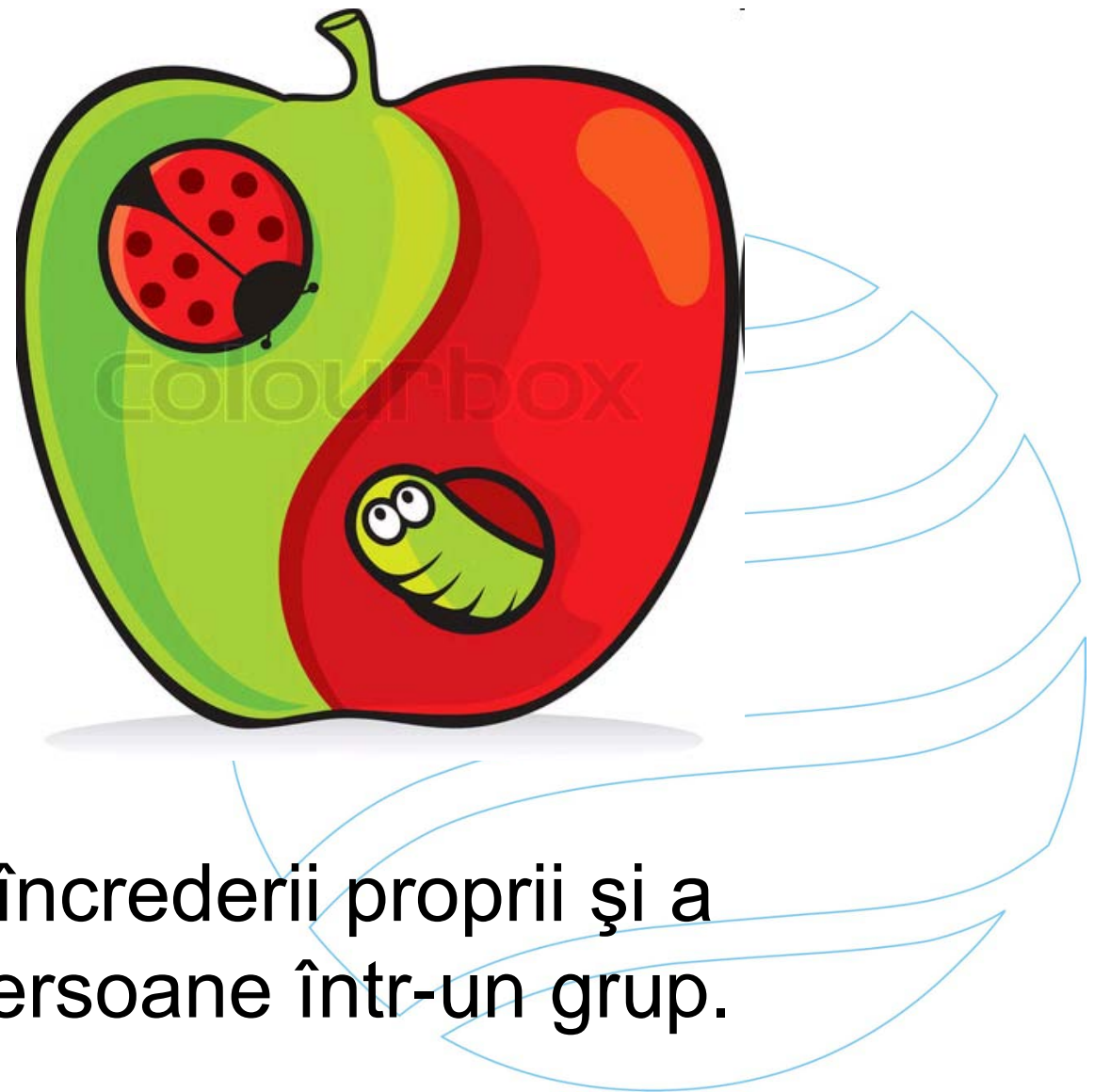
# Transformare

- Începe când obiectivul propus a fost realizat;
- **Sarcina grupului:** de a decide asupra viitorului grupului;
- Tendință naturală: de a păstra relații în cazul unui grup de succes;
- **Emoții în grup:**  
Tristețe,  
Creștere personală  
profesională



# Dinamica pozițiilor

- Inamic extern;
- Obiectiv;
- Alfa;
- Beta;
- Gama;
- Omega;



- Are influență asupra încrederii proprii și a comodității fiecărei persoane într-un grup.

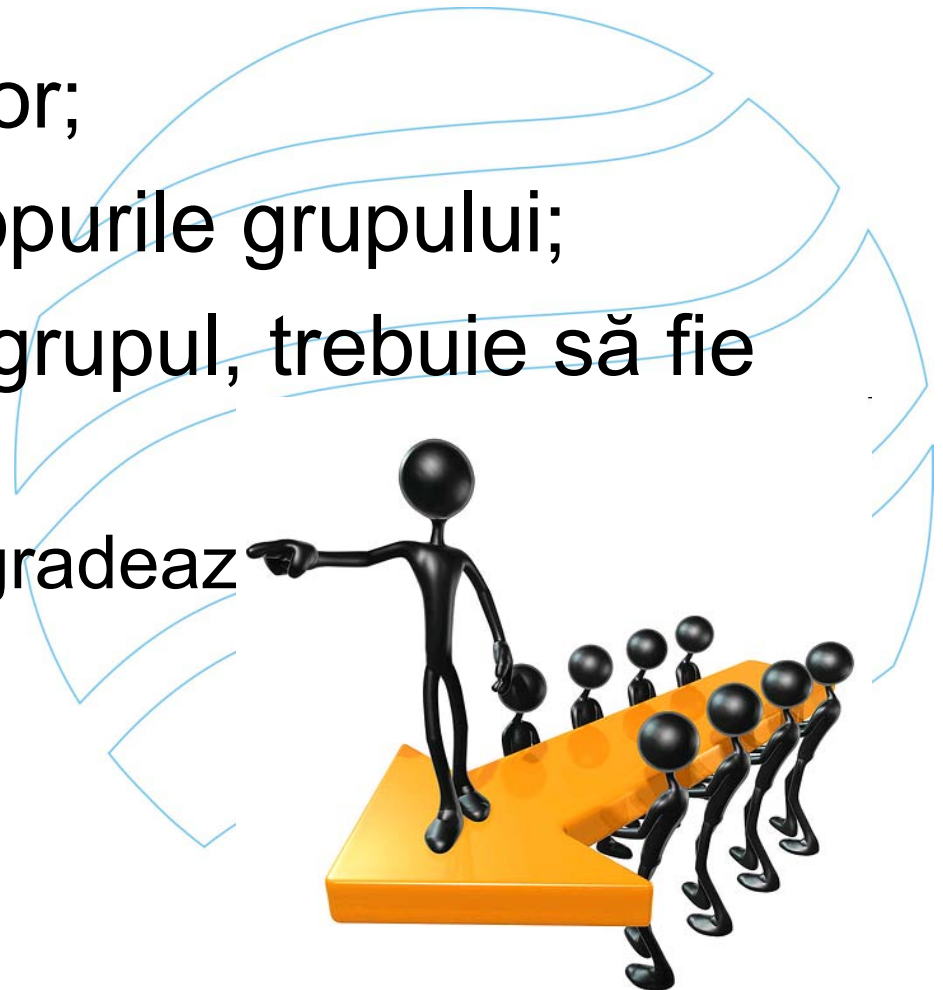
# Inamic extern/Obiectiv

- Țintă comună pentru un grup;



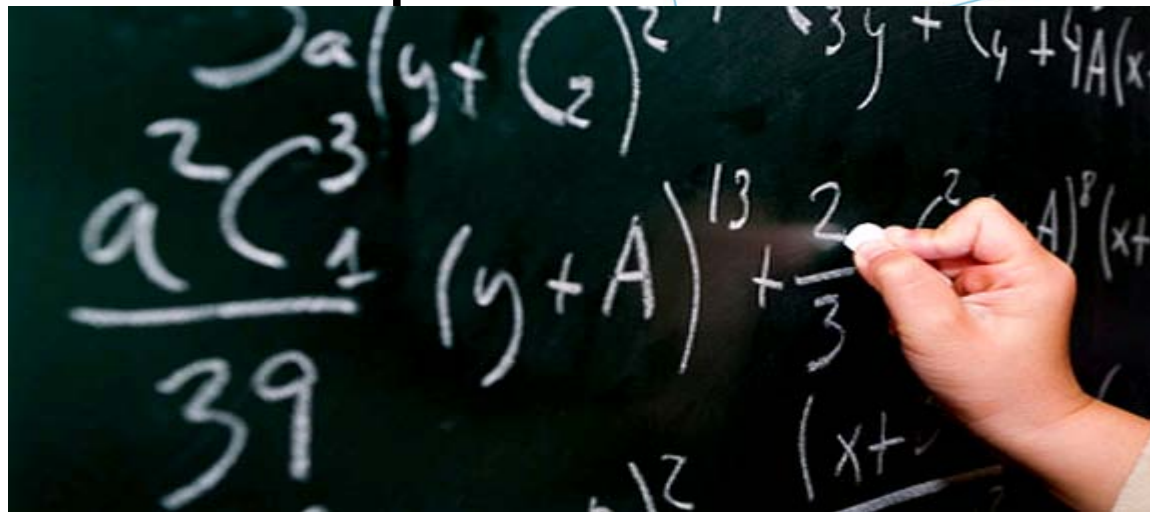
# Alfa/α

- Răspunsul cel mai atractiv la un inamic extern;
- Leaderul grupului;
- Reprezintă grupul în exterior;
- Scopurile lui coincid cu scopurile grupului;
- Trebuie să fie conectat cu grupul, trebuie să fie util grupului;
  - Dacă nu - atunci grupul degradează nesecurizat



# Beta/ $\beta$

- Beta are competențe pe un domeniu bine stabilit și este autoritate în acest domeniu;
- Alfa trebuie să-l accepte pe Beta – el este un viitor Alfa;
- Beta este și un potențial Gama în grup;
- **Scenariu ideal:** Alfa colaborează strâns cu Beta și ulterior Beta este promovat în calitate de Alfa





# Gamma/y

- Majoritatea într-un grup;
- Fuzionează într-un colectiv;
- Se identifică cu alfa psihologic;
- Realizează scopurile și obiectivele puse



# Omega/ $\Omega$

- Este identificat ca un inamic extern în cadrul unui grup;
- Nu are drept scop performanțele grupului, ci cele personale;
- Este agresiv în grup; Induce conflicte în grup;
- Nu respectă normarea într-un grup;
- Se opune unității Alfa – se simte ofensat de el



20bm0059rf [RF] © www.visualphotos.com

**Inamic  
extern**

$\alpha$

$\gamma$

$\beta$

$\Omega$

